



BALANÇA COMERCIAL DE PRODUTOS DO SETOR ELÉTRICO E ELETRÔNICO POR BLOCOS ECONÔMICOS JANEIRO-DEZEMBRO/2020

DEZEMBRO DE 2020

EXPORTAÇÕES

As exportações de produtos eletroeletrônicos somaram US\$ 440,7 milhões no mês de dezembro de 2020, 6,0% acima das realizadas em dezembro de 2019 (US\$ 415,7 milhões).

Essa foi a primeira vez em que as exportações mensais de 2020 superaram às ocorridas no igual mês do ano anterior.

Vale recordar que as exportações foram fortemente afetadas com a chegada do Coronavírus no Brasil em meados de março de 2020, apontando taxas de retração mais expressivas nos meses de abril, maio e junho.

Porém, no mês de dezembro, as exportações de itens do setor cresceram. Nota-se que, das oito áreas do setor, seis apresentaram incrementos em relação a dezembro de 2019, entre elas destacou-se a área de Informática, com acréscimo de 77,8% nas vendas externas.

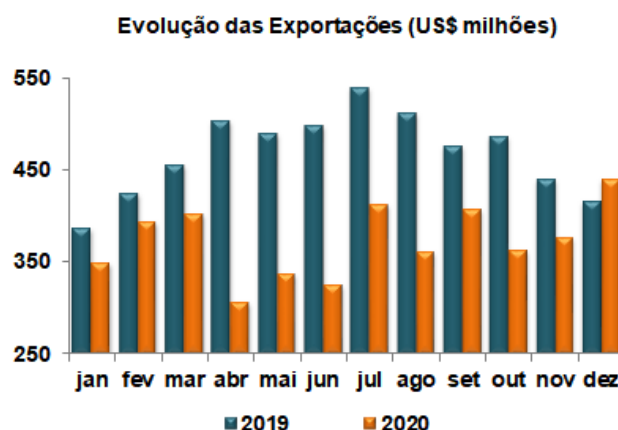
Esse resultado ocorreu principalmente pela expansão em distribuidores automáticos de papel-moeda, que em dezembro de 2019 estavam em US\$ 358 mil e em dezembro de 2020 atingiram US\$ 9,0 milhões.

As exportações de Telecomunicações cresceram 33,6%. Esse resultado sofreu influência do aumento de 422% nas vendas externas de estações rádio base.

As demais áreas que apresentaram crescimento quando comparadas a dezembro de 2019 foram Material Elétrico de Instalação (+19,3%), Utilidades Domésticas (+10,4%), Componentes Elétricos e Eletrônicos (+9,4%) e Geração, Transmissão e Distribuição de Energia Elétrica – GTD – (+2,2%).

Esses resultados foram influenciados pelas expansões nas vendas externas de disjuntores (+138%), ferramentas elétricas manuais (+104%), componentes para equipamentos industriais (+12%) e grupos eletrogêneos (+116%), respectivamente.

Entre as áreas que apresentaram retração estão Automação Industrial (-23,7%), com destaque para a redução nas vendas externas de sistemas eletrônicos prediais (-38%) e Equipamentos Industriais (-2,8%) que sofreu impacto da queda de motores e geradores (-19%).



Ao comparar com o mês de novembro de 2020, as exportações aumentaram 17,1%, com elevação em quase todas as áreas, com exceção de Equipamentos Industriais (-4,4%).

Exportações do Setor Eletroeletrônico

Dezembro

Áreas	US\$ milhões		Var %
	2019	2020	
Automação Industrial	50,0	38,2	-23,7%
Componentes	164,1	179,6	9,4%
Equipamentos Industriais	86,1	83,7	-2,8%
GTD	49,8	50,9	2,2%
Informática	16,0	28,4	77,8%
Material de Instalação	4,3	5,2	19,3%
Telecomunicações	20,9	27,9	33,6%
Utilidades Domésticas	24,4	26,9	10,4%
Total	415,7	440,7	6,0%

Exportações do Setor Eletroeletrônico

2020

Áreas	US\$ milhões		Var %
	Nov	Dez	
Automação Industrial	31,9	38,2	19,6%
Componentes	170,0	179,6	5,6%
Equipamentos Industriais	87,5	83,7	-4,4%
GTD	27,8	50,9	83,0%
Informática	12,5	28,4	127,6%
Material de Instalação	4,0	5,2	29,7%
Telecomunicações	17,5	27,9	59,3%
Utilidades Domésticas	25,2	26,9	6,8%
Total	376,4	440,7	17,1%

* GTD - Geração, Transmissão e Distribuição de Energia Elétrica

IMPORTAÇÕES

No mês de dezembro de 2020, as importações de produtos do setor somaram US\$ 2,79 bilhões, 18,9% acima das registradas em dezembro de 2019 (US\$ 2,35 bilhões).

Essa foi a segunda vez consecutiva que as importações de 2020 superaram as ocorridas no mesmo mês do ano anterior.

Destaca-se que esse incremento ocorreu apesar da retração da atividade econômica decorrente da pandemia de Coronavírus e da forte desvalorização do real frente ao dólar.

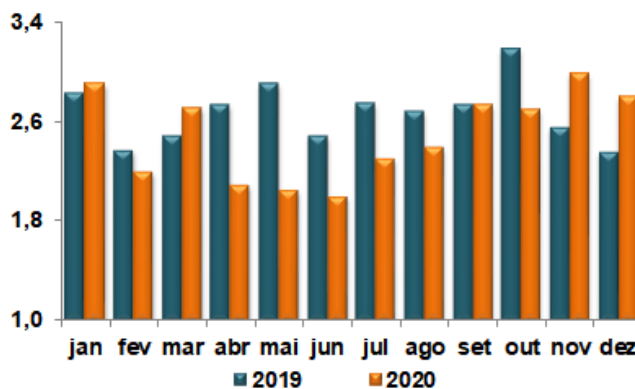
Vale ressaltar que, em dezembro do ano anterior, o dólar estava sendo cotado a R\$ 4,11 e em dezembro de 2020 atingiu R\$ 5,15 (média mensal).

A maior taxa de crescimento ocorreu em Utilidades Domésticas (+62,8%). Este resultado sofreu influência da expansão de 184% em aspiradores de pó, que passaram de US\$ 4,2 milhões em dezembro de 2019 para US\$ 12,0 milhões em dezembro de 2020.

Aumentaram também as importações nas áreas de Informática (+36,5%), Material Elétrico de Instalação (+27,6%), Telecomunicações (+27,1%) e Equipamentos Industriais (+21,0%), com destaque para os crescimentos nas compras externas de máquinas para processamento de dados (+69%), disjuntores (+54%), telefones celulares (+43%) e micro e mini motores (+50%), respectivamente.

As importações de Componentes Elétricos e Eletrônicos totalizaram US\$ 1,4 bilhão, resultado 24,1% acima do verificado em dezembro de 2019. Destacaram-se as expansões em semicondutores (+45%) e componentes para informática (+19%).

Evolução das Importações (US\$ bilhões)



As compras externas de itens de Automação Industrial ficaram 10,7% acima das apontadas em dezembro do ano anterior, especialmente em decorrência do crescimento de 207% nas compras externas de quadros, painéis e outros suportes para tensão inferior a 1.000V.

A área de GTD foi a única que apresentou taxa negativa (-40,5%) no mês de dezembro. Nesse caso, observou-se redução de 83% em grupos eletrogêneos e queda de 46% nas importações de módulos fotovoltaicos, principais produtos importados dessa área.

Na comparação com o mês imediatamente anterior, as importações recuaram 6,4%.

Importações do Setor Eletroeletrônico

Dezembro

Áreas	US\$ milhões		Var %
	2019	2020	
Automação Industrial	233,3	258,2	10,7%
Componentes	1.132,0	1.404,4	24,1%
Equipamentos Industriais	244,7	296,1	21,0%
GTD	228,8	136,2	-40,5%
Informática	148,4	202,5	36,5%
Material de Instalação	58,2	74,3	27,6%
Telecomunicações	202,7	257,6	27,1%
Utilidades Domésticas	100,8	164,1	62,8%
Total	2.349,0	2.793,4	18,9%

Importações do Setor Eletroeletrônico

2020

Áreas	US\$ milhões		Var %
	Nov	Dez	
Automação Industrial	251,2	258,2	2,8%
Componentes	1.506,1	1.404,4	-6,8%
Equipamentos Industriais	312,2	296,1	-5,2%
GTD	159,8	136,2	-14,8%
Informática	201,9	202,5	0,3%
Material de Instalação	75,9	74,3	-2,2%
Telecomunicações	320,7	257,6	-19,7%
Utilidades Domésticas	157,1	164,1	4,5%
Total	2.984,9	2.793,4	-6,4%

JANEIRO A DEZEMBRO DE 2020

EXPORTAÇÕES

No acumulado do ano de 2020, as exportações de produtos elétricos e eletrônicos atingiram US\$ 4,48 bilhões, 20,5% abaixo das registradas em 2019 (US\$ 5,63 bilhões).

É importante destacar que as exportações de produtos do setor eletroeletrônico já haviam iniciado o ano de 2020 com fraco desempenho em relação ao igual período do ano anterior, porém o desempenho piorou a partir de março de 2020 com a chegada do Coronavírus no Brasil.

Ao observar as exportações no acumulado do ano de 2020, nota-se recuo em quase todas as áreas do setor, com exceção de GTD (+12,7%).

A elevação das exportações de itens de GTD contou com o incremento de 148% nas vendas externas de grupos eletrogêneos, que somaram US\$ 291 milhões.

Ressalta-se que os grupos eletrogêneos (+148%) e os componentes para telecomunicações (+9%) foram os únicos a apresentarem incremento nas vendas externas entre os dez produtos mais exportados do setor.

As maiores taxas de retração ocorreram nas áreas de Automação Industrial (-48,9%), Material Elétrico de Instalação (-38,6%) e de Informática (-34,6%).

Exportações do Setor Eletroeletrônico

Janeiro-Dezembro

Áreas	US\$ milhões		Var %
	2019	2020	
Automação Industrial	670,3	342,5	-48,9%
Componentes	2.473,6	1.970,5	-20,3%
Equipamentos Industriais	1.040,2	839,7	-19,3%
GTD	534,7	602,5	12,7%
Informática	287,8	188,1	-34,6%
Material de Instalação	69,6	42,7	-38,6%
Telecomunicações	293,5	251,2	-14,4%
Utilidades Domésticas	261,4	240,8	-7,9%
Total	5.631,1	4.478,0	-20,5%

Esses resultados sofreram influência da diminuição nas vendas externas de instrumentos de medida (-51%), disjuntores (-39%) e máquinas de processamento de dados (-70%), respectivamente.

As exportações de Componentes Elétricos e Eletrônicos atingiram US\$ 1,97 bilhão, 20,3% inferiores às realizadas no igual período de 2019 (US\$ 2,47 bilhões).

Esse desempenho sofreu influência da retração de 23% nas vendas externas de componentes para equipamentos industriais e da queda de 24% em eletrônica embarcada, que foram os dois principais produtos exportados do setor e que juntos somaram US\$ 946 milhões.

Também foram observadas retrações nas vendas externas de Equipamentos Industriais (-19,3%), bens de Telecomunicações (-14,4%) e de Utilidades Domésticas (-7,9%).

No primeiro caso, notou-se redução nas exportações de motores e geradores (-22%).

Na área de Telecomunicações, o resultado das exportações foi influenciado, principalmente, pelas quedas nas vendas de aparelhos de radiocomunicação (-62%) e de telefones celulares (-39%).

Em Utilidades Domésticas, destacaram-se, principalmente, os recuos nas exportações de auto-rádios (-47%) e de refrigeradores (-26%).

Produtos mais exportados
Janeiro-Dezembro

Produtos	US\$ milhões		Var %
	2019	2020	
Comp. p/ Equip. Industriais	698	535	-23%
Eletrônica Embarcada	544	411	-24%
Motores e Geradores	503	393	-22%
Grupos Eletrogêneos	118	291	148%
Motocompressor Hermético	300	227	-25%
Instrumentos de Medida	327	162	-51%
Comp. p/ Mat. de Instalação	223	160	-28%
Componentes Passivos	179	139	-22%
Comp. p/ Telecomunicações	121	132	9%
Transformadores	153	117	-23%

Exportações do Setor Eletroeletrônico
Janeiro-Dezembro

Regiões	US\$ milhões		Var %
	2019	2020	
Estados Unidos	1.665,7	1.182,5	-29,0%
Aladi (Total)	2.278,9	1.922,3	-15,6%
- Argentina	807,9	649,8	-19,6%
- Outros Aladi	1.471,0	1.272,5	-13,5%
União Europeia	718,3	481,7	-32,9%
Ásia (Total) *	381,1	387,4	1,6%
- China	138,2	122,8	-11,1%
- Outros Ásia	243,0	264,6	8,9%
Demais Países do Mundo	587,0	504,1	-14,1%
Total	5.631,1	4.478,0	-20,5%

* Exceto Oriente Médio

Ao analisar por regiões, nota-se que a queda das exportações de bens do setor foi generalizada. Com exceção da Ásia (+1,6%), caíram as vendas para todas as demais regiões do mundo.

Mesmo no caso da Ásia, esse incremento deu-se em decorrência dos países dessa região exceto a China (+8,9%), uma vez que as vendas para o mercado chinês recuaram 11,1%.

Destaca-se que esses países da Ásia (exceto a China) representaram apenas 6% das exportações de bens do setor.

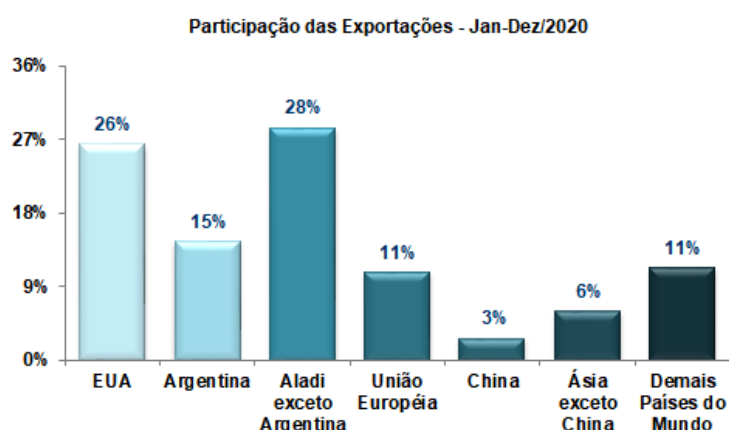
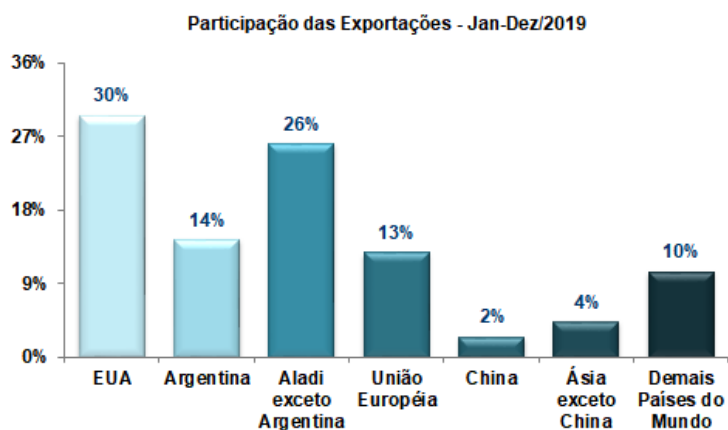
Os principais destinos das exportações de bens do setor foram os países da Aladi, que somaram US\$ 1,9 bilhão, 15,6% abaixo das realizadas de janeiro a dezembro do ano anterior.

Mesmo com essa queda, os países da Aladi participaram com 43% do total exportado, sendo 15% para a Argentina e 28% para os demais países exceto a Argentina.

As vendas para o mercado norte americano representaram 26% do total, atingindo US\$ 1,2 bilhão. Esse resultado foi 29,0% abaixo ao apontado no igual período de 2019.

A maior taxa de retração foi das exportações para a União Europeia (-32,9%). A participação desses países no total de exportações de produtos do setor diminuiu de 13% de janeiro a dezembro de 2019, para 11% no mesmo período de 2020.

As exportações para os demais países do mundo atingiram US\$ 504,1 milhões, representando 11% do total.



IMPORTAÇÕES

As importações de produtos elétricos e eletrônicos somaram US\$ 29,8 bilhões no ano de 2020, 6,9% abaixo das apontadas em igual período de 2019 (US\$ 32,0 bilhões).

Essa retração foi influenciada pela queda da atividade econômica decorrente da pandemia.

Ao analisar as importações acumuladas no ano, nota-se queda em seis das oito áreas do setor.

As compras externas de Componentes Elétricos Eletrônicos totalizaram US\$ 15,9 bilhões, 10,1% abaixo das verificadas em igual período do ano anterior.

Ainda assim, destacaram-se os três itens mais importados do setor: semicondutores (-6%), componentes para telecomunicações (-11%) e componentes para informática (-4%). Apenas esses três itens juntos atingiram US\$ 10,0 bilhões.

Também foram significativas as quedas nas importações de Material Elétrico de Instalação (-9,5%), Automação Industrial (-8,9%) e de Utilidades Domésticas (-6,8%), influenciadas pelas reduções nas compras externas de lâmpadas (-19%), instrumentos de medida (-12%) e de painéis eletrotérmicos (-21%), respectivamente.

Caíram também as importações de GTD (-7,3%) e de Equipamentos Industriais (-3,1%).

No primeiro caso destacaram-se as reduções de 50% em transformadores e 13% em grupos eletrogêneos.

Em Equipamentos Industriais a queda foi influenciada pelas retrações de micro e mini motores (-13%) e motores e geradores (-12%).

Por outro lado, as compras externas de itens de Telecomunicações somaram US\$ 2,4 bilhões, 8,4% acima do verificado no ano anterior. Destacaram-se as importações de telefones celulares que cresceram 31%, passando de US\$ 491 milhões para US\$ 642 milhões. Esses aparelhos ficaram na 11ª posição entre os produtos mais importados do setor e tiveram como principal origem a China.

Importações do Setor Eletroeletrônico Janeiro-Dezembro

Áreas	US\$ milhões		Var %
	2019	2020	
Automação Industrial	2.890,8	2.635,0	-8,9%
Componentes	17.674,2	15.890,0	-10,1%
Equipamentos Industriais	3.126,8	3.030,8	-3,1%
GTD	2.157,4	1.999,9	-7,3%
Informática	1.858,4	1.918,7	3,2%
Material de Instalação	744,0	673,1	-9,5%
Telecomunicações	2.234,7	2.422,6	8,4%
Utilidades Domésticas	1.347,7	1.256,5	-6,8%
Total	32.034,1	29.826,6	-6,9%

A área de Informática também apresentou crescimento no período (+3,2%), influenciada pela expansão de 15% nas compras externas de máquinas para processamento de dados, oitavo produto mais importado do setor.

Produtos mais importados

Janeiro-Dezembro

Produtos	US\$ milhões		Var %
	2019	2020	
Semicondutores	4.642	4.362	-6%
Comp. p/ Telecomunicações	4.713	4.191	-11%
Componentes para Informática	1.560	1.503	-4%
Instrumentos de Medida	1.241	1.095	-12%
Módulos Fotovoltaicos	1.010	1.026	2%
Eletrônica Embarcada	1.371	953	-30%
Comp. p/ Equip. Industriais	1.027	931	-9%
Máquinas p/ Proc. de Dados	775	892	15%
Componentes Passivos	773	687	-11%
Comp. p/ Util. Domésticas	683	654	-4%

Importações do Setor Eletroeletrônico

Janeiro-Dezembro

Regiões	US\$ milhões		Var %
	2019	2020	
Estados Unidos	2.687,5	2.053,7	-23,6%
Aladi (Total)	1.434,5	1.204,8	-16,0%
- Argentina	71,5	122,1	70,8%
- Outros Aladi	1.363,0	1.082,7	-20,6%
União Europeia	3.909,3	3.804,5	-2,7%
Ásia (Total) *	23.030,7	22.006,7	-4,4%
- China	14.268,3	14.371,5	0,7%
- Outros Ásia	8.762,5	7.635,3	-12,9%
Demais Países do Mundo	972,1	756,8	-22,1%
Total	32.034,1	29.826,6	-6,9%

* Exceto Oriente Médio

Ao avaliar as origens das importações, observa-se que caíram as compras de quase todas as regiões do mundo, com exceção da Argentina (+70,8%) e da China (+0,7%).

Porém, apesar da expressiva taxa de crescimento, o montante total de produtos eletroeletrônicos importados do mercado argentino somou apenas US\$ 122,1 milhões, resultado pouco significativo em relação às demais origens.

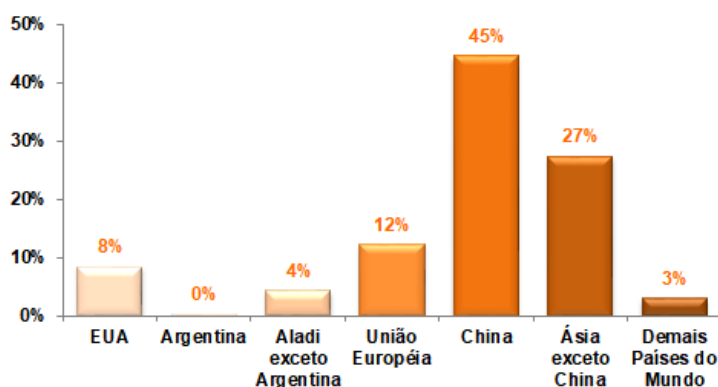
Os países asiáticos (exceto Oriente Médio) continuaram sendo as principais origens das importações, atingindo US\$ 22,0 bilhões. Mesmo com a queda de 4,4%, a participação desses países atingiu 74%.

Verificou-se que de 2019 para 2020 a China elevou sua participação de 45% para 48% no total das importações, enquanto que os demais países da Ásia, exceto a China tiveram redução de 1% na participação de suas importações (26%).

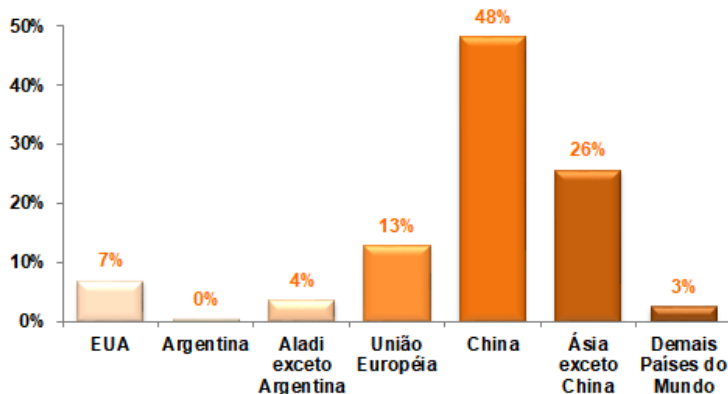
Os Estados Unidos foram a origem de 7% das importações de bens do setor, atingindo US\$ 2,1 bilhões. Esse resultado foi 23,6% abaixo do verificado de janeiro a dezembro de 2019.

As importações dos demais países do mundo recuaram 22,1%, representando 3% do total.

Participação das Importações - Jan-Dez/2019



Participação das Importações - Jan-Dez/2020



SALDO COMERCIAL

No acumulado do ano de 2020, o déficit da balança comercial dos produtos elétricos e eletrônicos somou US\$ 25,35 bilhões, 4% abaixo do registrado em 2019 (US\$ 26,40 bilhões).

Essa queda foi influenciada pela retração de 6,9% nas importações.

As exportações também caíram (-20,5%), não contribuindo, portanto, com a redução do saldo negativo da balança de produtos do setor.

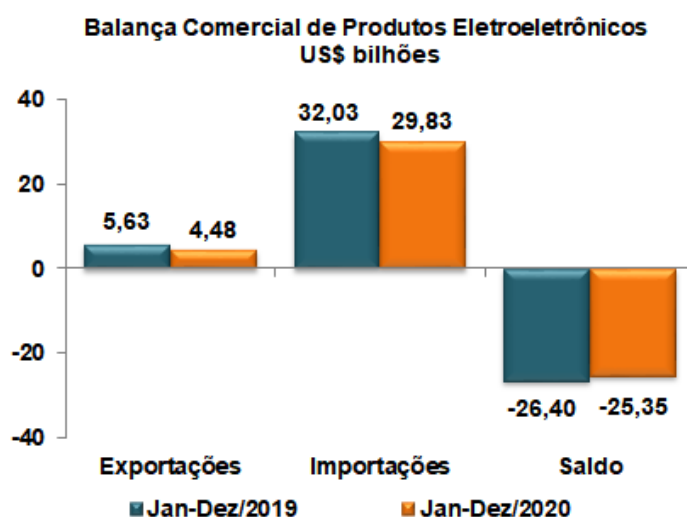
A maior parte do déficit ocorreu em função dos negócios com os países da Ásia (US\$ 21,6 bilhões), sendo que, somente com a China, o saldo negativo atingiu US\$ 14,2 bilhões e com os demais países asiáticos, US\$ 7,4 bilhões.

Os países da Aladi foram os únicos a apresentar superávit na balança comercial de produtos do setor, totalizando US\$ 717,5 milhões, com saldo positivo tanto em relação à Argentina (US\$ 527,7 milhões), quanto aos demais países deste bloco (US\$ 189,8 milhões). Porém, estes resultados foram insuficientes para compensar os expressivos déficits registrados com as demais regiões.

Balança Comercial do Setor Eletroeletrônico
Janeiro-Dezembro - 2020

Regiões	US\$ milhões		
	Exp	Imp	Saldo
Estados Unidos	1.182,5	2.053,7	(871,2)
Aladi (Total)	1.922,3	1.204,8	717,5
- Argentina	649,8	122,1	527,7
- Outros Aladi	1.272,5	1.082,7	189,8
União Europeia	481,7	3.804,5	(3.322,8)
Ásia (Total) *	387,4	22.006,7	(21.619,4)
- China	122,8	14.371,5	(14.248,7)
- Outros Ásia	264,6	7.635,3	(7.370,7)
Demais Países do Mundo	504,1	756,8	(252,7)
Total	4.478,0	29.826,6	(25.348,5)

* Exceto Oriente Médio



Os dados detalhados da Balança Comercial de Produtos do Setor Elétrico e Eletrônico para associadas encontram-se no site da Abinee em **Acesso Reservado** e as séries históricas estão disponíveis em **Economia e Estatísticas - Base de Dados Econômicos**.